

## Neues seelisches Herbstseminar

in Abano/Italien – im Gesundheitshotel „Ermitage“  
mit heilungsförderndem Thermalwasser und gesunder Ernährung

### Psyche, Immunsystem und Gesundheit



Eine große Selbsterkenntnis:

Abweichungen vom Lebenssinn

als mögliche Krankheitsursache und Heilungschance

**Herzliche Einladung!**

zu diesem neuen und interessanten Herbstseminar in Abano  
mit dem Heilpraktiker und Therapeuten Christian Wilhelm Echter

**Samstag, den 01. Dezember bis Samstag, den 08. Dezember 2018**  
mit preiswerter Hin- und Rückreise ab München ZOB/nähe Hbf

→ für nur 45,- Euro • Hoher Kleingruppenrabatt siehe letzte Seite

- Inklusive Gesundheits-, Erholungs- und Schönheitsprogramm  
warme Thermalbäder, Naturfango, sanfte Massagen

# Wie Stress, Ängste und unser zwischenmenschliches Umfeld - unsere Gesundheit beeinflussen

---

Unser Seminarthema:

„Willst du deinen Körper und deine Organe heilen,  
**musst** du zuerst das erkennen und tun, was deine Seele möchte.“  
(Weisheit)

## **Jede Krankheit hat eine tiefere Ursache im Denken, Sprechen und Entscheiden**

Dauerhafte psychische Belastungen z.B. aufgrund beruflicher und privater Probleme, Lebenskrisen oder innerer Konflikte sowie unterdrückte seelische Bedürfnisse können sich in körperlichen Beschwerden ausdrücken. Die Seele teilt sich sozusagen über den Körper mit. Eine stoffwechselstörende Ernährung, Stress, Ärger, Existenzängste und Anspannung kommen oftmals noch dazu.

## **Körper, Seele und Geist:**

**Die tiefgreifende Wechselwirkung von  
Psyche, Nerven-, Immun- und Hormonsystem erkennen!**



### **Dieses neue Abano-Seminar vermittelt Ihnen:**

die Zusammenhänge zwischen Seele, Gehirn, Verhalten, Gesundheit, Nervensystem, Sinnesorganen und dem persönlichen Lebensablauf

- **Psyche - Stress und Immunsystem sowie Gesundheit/Krankheit:**  
Innere und äußere Stressfaktoren und deren Auswirkung auf das Nerven-, Immun- und Hormonsystem, den Energiehaushalt sowie die Stoffwechsel- und Funktionsprozesse des Körpers ursächlich erkennen.
- **Ablenkungen während des Tages besser wahrnehmen:**  
Wie beeinflusst das Denken, Verhalten, Sprechen und Entscheiden die Psyche, die Lebensenergie, den Körper und den Lebensablauf?

# Abweichungen vom Lebenssinn als mögl. Krankheitsursache und Heilungschance

## Seele - Entscheidungen und Gesundheit

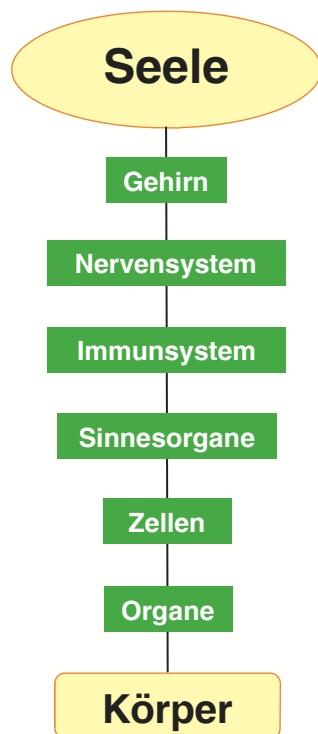
### Die Sprache des Körpers verstehen lernen:

Was möchte Ihnen Ihre Seele durch Ihren Körper, Ihre Zellen, Organe, das Nervensystem und Ihre Sinnesorgane sagen?

- **Die Verbindung zwischen Seele und Körper erkennen:**  
Körpersignale erkennen und verstehen lernen – bestimmte Verhaltensmuster erzeugen bestimmte Reaktionen im Körper.
- **Seele, Entscheidungen, Gefühle:**  
Was können die seelischen und ernährungsbedingten Ursachen für:



Bluthochdruck, Herzerkrankungen, Allergien, Rückenschmerzen, Tinnitus, Rheumatismus, Autoimmunerkrankungen sowie Störungen im Verdauungs- und Immunsystem sein?



### Warum fördert die Auflösung von Stress, innerer Konflikte und Ängste die Regeneration und Gesundheit der Zellen und Organe?

Fast jede Krankheit kann heilend beeinflusst werden, wenn der tiefere **seelische, zwischenmenschliche** oder **ernährungsbedingte** Auslöser erkannt **und mit Mut und Ehrlichkeit zu sich selbst verändert wird!**

# Haben Sie **Mut** - zur tiefen Selbsterkenntnis und zur inneren Heilung

---

Ein tiefes Seminarthema: Gesundheit als geistig - seelische Aufgabe  
**Wie erkenne ich, welche Kurskorrektur das Leben von mir möchte?**

- **Die Sprache der Seele verstehen lernen:**

Wie lassen sich die vielen Hinweise und Hilfen durch die Umwelt und über den Körper verstehen, die zu Veränderung, Heilung und Gesundheit führen können?

**Richtige seelische Entscheidungen  
haben einen unschätzbaren Wert für die Gesundheit!**

- Es werden auf diesem Seminar Krankheitsbilder und deren möglichen ursächlichen seelischen Blockaden unter diesem neuen Gesichtspunkt vermittelt!

- **Im Einklang mit sich selbst und seinem inneren Kern leben:**

Welche Bedeutung haben die Vergangenheit, nicht gelebte seelische Bedürfnisse, gegenwärtige und vergangene Konflikte sowie Wut, Ärger, und Ängste auf Ihr **Wohlbefinden und Ihre Zellgesundheit**?

**Wenn der Mensch die Botschaft einer gesundheitlichen Störung** erkannt hat und eine Veränderung einleitet, können die Psyche, das Immunsystem und die Selbstheilungskräfte im Körper wieder aktiviert werden.



**Freuen Sie sich auf dieses neue seelische Herbstseminar!**

---

**Bitte informieren Sie auch interessierte Freunde und Bekannte**  
über dieses **sehr wertvolle Herbstseminar im warmen Italien**

Bilder von Seminarhotel und der schönen Umgebung  
senden wir Ihnen sehr gerne zu!

# Das neue Entspannungs- und Gesundheitsprogramm für Ihr Nerven- und Immunsystem 😊

## Die heilende Stoffwechsel- und Gesundheitskur besteht aus:

- 4 sanfte Natur-Fangopackungen
- 4 sanfte Natur-Thermalozonbäder
- 4 sanfte Heilmassagen, 1 ärztl. Voruntersuchung
- tägliche Thermalbadbenutzung (Innen und Außenpool)
- eine gesundheitsfördernde Ernährung mit italienischen Flair!
- Bademantel und Badetuch werden bereitgestellt

### Die entspannende und wohltuende Wirkung des einzigartigen natürlichen Fangos und des warmen Thermalwassers:

Harmonisierung des Immun-, Nerven- und Hormonsystems, Erholung und Regeneration der Körper-, Haut- und Gehirnzellen, unterstützende Entschlackung und Entgiftung, unterstützende Heilwirkung bei Beschwerden des Bewegungsapparates sowie bei Gelenks- und Rückenschmerzen, Sehnen-, Bänder- und Muskelbeschwerden sowie zur sanften Regeneration der weiblichen Beckenorgane und zur Unterstützung in den Wechseljahren bei Frauen und Männern.

Es besteht die Möglichkeit, die Kosten für Heilanwendungen erstatten zu lassen. Sprechen Sie bitte hierzu mit Ihrer Krankenkasse!



**Anreise: Bitte nutzen Sie die bequeme Hin- und Rückfahrt** mit dem Reisebus direkt bis zum Hotel „Ermitage“ in Abano!

**Hinfahrt: Samstag, 01. Dezember 2018**, München-ZOB (Zentraler Omnibusbahnhof) nahe Hauptbahnhof München, um 13.00 Uhr  
**Rückfahrt: Samstag, 08. Dez. 2018**, Ankunft München ZOB ca. 14.30 Uhr  
**Zustiegemöglichkeiten:** Irschenberg • Innsbruck • Südtirol

**Nähere Informationen** sowie die genauen Haltestellen und Abfahrtszeiten werden Ihnen mit der Anmeldebestätigung mitgeteilt.

→ **Bei weiteren Fragen sind wir gerne für Sie da:**

**Institut für Gesundheitsbildung**, Kantstraße 66, 86167 Augsburg,  
Tel: 0821-3495150, Fax: 0821-3495151, [www.gesundheitsbildung.de](http://www.gesundheitsbildung.de)

# Sonderpreis für die Seminargruppe

**Vollpension** mit heilungsfördernder Gesundheitskost inkl. **Gesundheitspaket**

**Sehr günstig: → Kategorie Classic 1/2 DZ pro Person für nur 695,- €**

**Kategorie Junior-Suite** 1/2 DZ pro Person für 745,- €

Einzelzimmer-Aufpreis auf die jeweilige Kategorie pro Woche: 50,- €

Seminargebühr: 380,- Euro abzüglich Rabatt, siehe unten

Hin- und Rückreise mit einem Reisebus – **Sonderpreis: nur 45,- Euro**

Auf Wunsch besteht die Möglichkeit zu einem Gespräch mit Christian W. Echter.

## Anmeldung: Psyche, Immunsystem und Gesundheit

Neues seelisches Herbstseminar **vom 01.12. bis 08.12. 2018 in Abano/Italien**

**Anreise am:** \_\_\_\_\_ **Abreise am:** \_\_\_\_\_ **Teilnehmerzahl:** \_\_\_\_\_

**Anreise:**  Seminarbus  Bahn  Auto  Flugzeug

Doppelzimmer  halbes Doppelzimmer

Einzelzimmer/ falls ausgebucht, reservieren wir für Sie ein halbes Doppelzimmer

**Kleingruppenrabatt: ab 2 Personen 30,- € und ab 3 Personen 40,- €** je Person.

**Nur gültig** bei gleichzeitigem Eingang der Anmeldungen (Post, Mail, Fax).

**Ratenzahlg.:** 3 Monatsraten zu je 128,- €. Abbuchung beginnend am 15.11.2018

Name, Vorname: \_\_\_\_\_ Geb.datum: \_\_\_\_\_

PLZ, Ort, Straße: \_\_\_\_\_

Telefon: \_\_\_\_\_ Datum: \_\_\_\_\_ Unterschrift: \_\_\_\_\_

## Bezahlung der Seminargebühr

(bitte Zutreffendes ankreuzen)

**Einzugsermächtigung:** Nennen Sie uns nachstehend Ihre Konto-Nr., BLZ und Bank, wir buchen für Sie die Anzahlung in Höhe von 50,- € bei Eingang der Anmeldung und die restlichen Seminargebühren zwei Wochen vor Seminarbeginn ab.

Ihre Konto-Nr. .... **BLZ** .....

Kreditanstalt ..... **PLZ/Ort** .....

**IBAN** ..... **BIC** .....

**Überweisung (falls keine Einzugsermächtigung vorliegt):** Bitte überweisen Sie die Anzahlung in Höhe von 50,- € bei Ihrer Anmeldung, die restlichen Gebühren spätestens zwei Wochen vor Seminarbeginn auf eines der folgenden Konten:

**Deutschland:** Postbank München, Kto-Nr. 196298-809, BLZ 700 100 80

**IBAN:** DE 75 7001 0080 0196 2988 09, BIC: PBNKDEFF

**Österreich:** Sparkasse Kitzbühel, Kto-Nr.0008-013187, BLZ 20505

**IBAN:** AT55 2050 5000 0801 3187 BIC: SPKIAT2KXXX

Die Stornogebühr beträgt 40,- € je Person.

→ **Die Hotelkosten und Busgebühren werden gesondert mit dem Seminarhaus abgerechnet.**

Institut für Gesundheitsbildung, Kantstraße 66, D-86167 Augsburg, Tel.: 0821/349-5150

Fax: 0821/ 349-5151 • [info@gesundheitsbildung.de](mailto:info@gesundheitsbildung.de) • [www.gesundheitsbildung.de](http://www.gesundheitsbildung.de)

(Bildquelle Fotolia, Untertitel comed)